

CONSIGLIO REGIONALE

DEL PIEMONTE

**PIANO D'AREA DEL PARCO NATURALE
ALPE VEGLIA E DEVERO**

Norme di attuazione

Art. 21

Zone di interesse antropico
Disposizioni e criteri riguardanti gli edifici

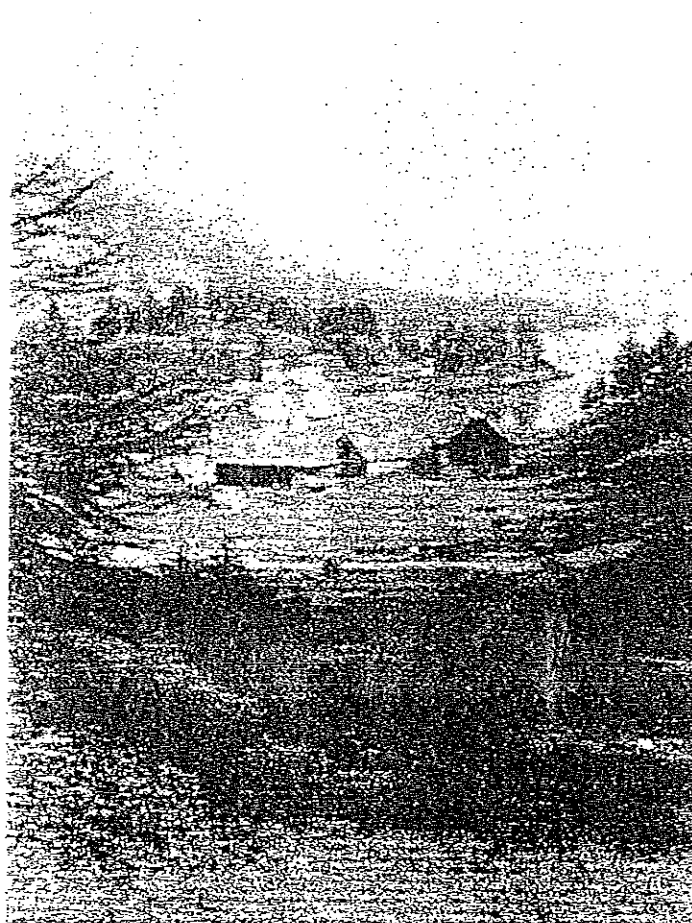
SCHEDA E TABELLE

CODELAGO

ALLEGATO N°3

EDIFICIO N° 000

L'eccezionale qualità formale dell'ambiente richiede rigoroso rispetto di ogni dettaglio anche edilizio (materiali e colori)



ALLEGATO N°3

EDIFICIO N°001

Edificio pre 1950 degradato.

Intervento ex art.21.

intervento

Manutenzione straordinaria con limitata variazione di volume (vedi tabella B);

Limitata apertura di finestre (vedi scheda finestre).



ALLEGATO N°3

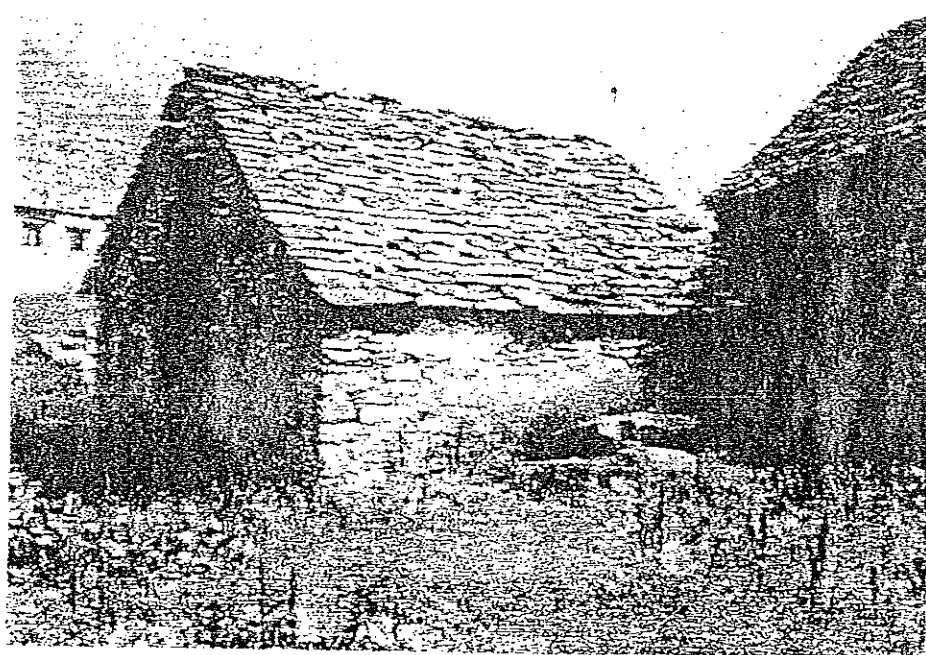
EDIFICIO N°002

Edificio pre 1950 conservato (segni di degrado).

Intervento ex art.21.

Manutenzione straordinaria con limitato aumento di volume (vedi tabella D;
si può alzare al massimo 40 cm, non si può allungare);

Limitata apertura di finestre (vedi scheda finestre).



ALLEGATO N°3

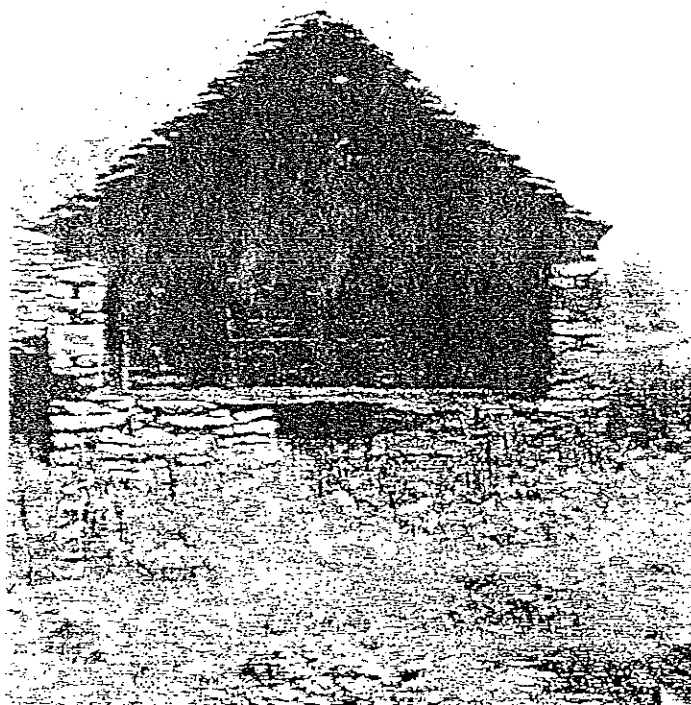
EDIFICIO N°003

Edificio rurale pre 1950 degradato.

Intervento ex art.21.

Manutenzione straordinaria con cambio di destinazione d'uso;

Limitata apertura di finestre (vedi scheda finestre).



ALLEGATO N°3

EDIFICIO N°004

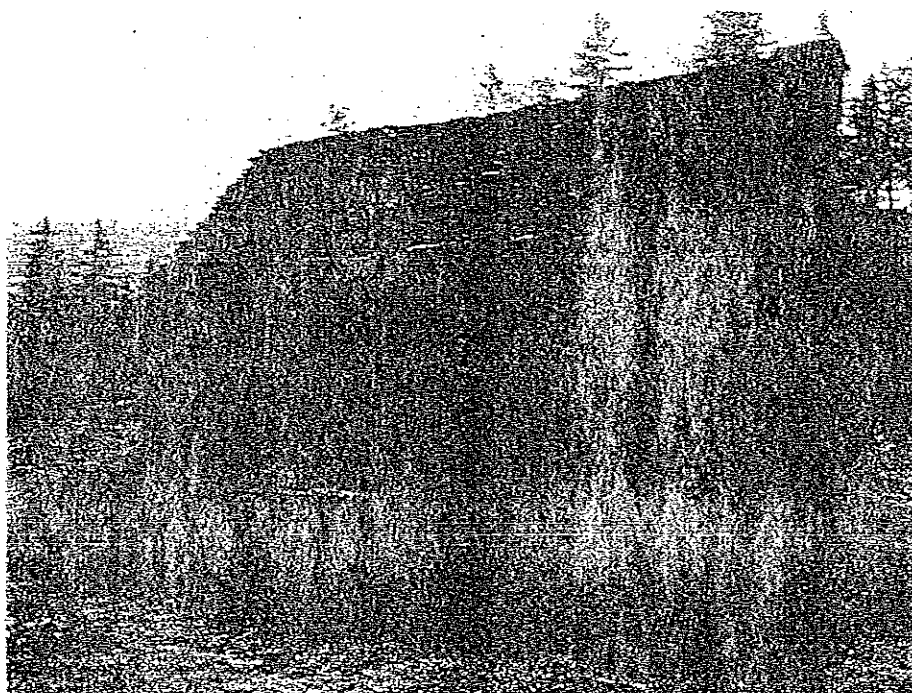
Edificio pre 1950 conservato.

Intervento ex art.21.

Restauro conservativo senza aumento di volume con eventuale limitata apertura di finestre (vedi scheda finestre).

Ripristinare il camino (vedi scheda comignoli);

Ripristinare la copertura (vedi scheda coperture).



ALLEGATO N°3

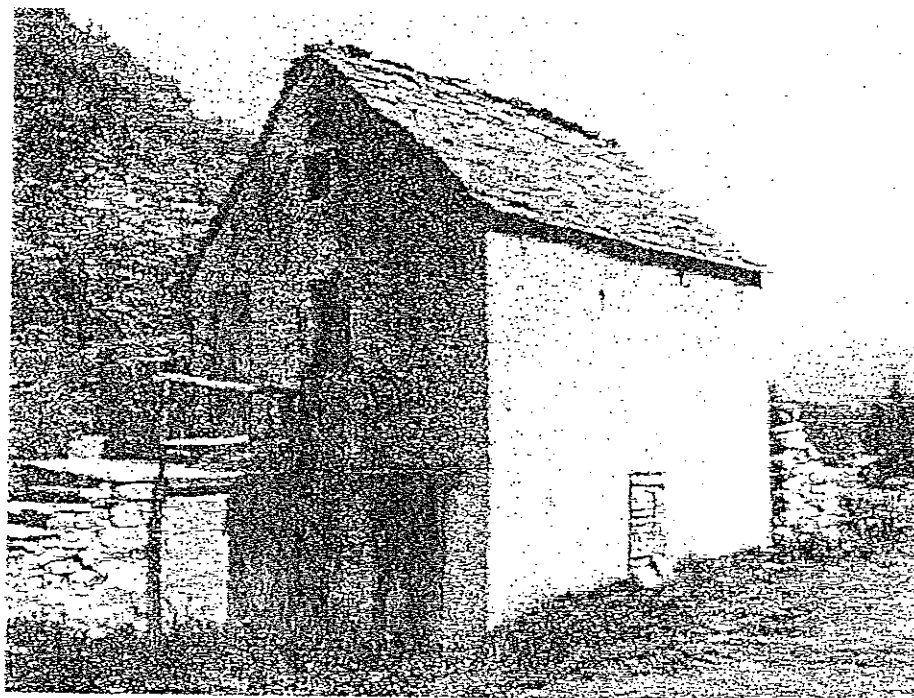
EDIFICIO N°005

Edificio pre 1950 conservato.

Intervento ex art.21.

Manutenzione straordinaria con limitato aumento di volume (l'edificio si può allungare).

Limitata apertura di finestre (vedi scheda finestre)



PIANO D'AREA
PARCO NATURALE ALPE VEGLIA ED ALPE DEVERO

CODELAGO

ALLEGATO N°3

EDIFICIO N°006

Edificio pre 1950 conservato.
Intervento ex art.21.
Manutenzione straordinaria.

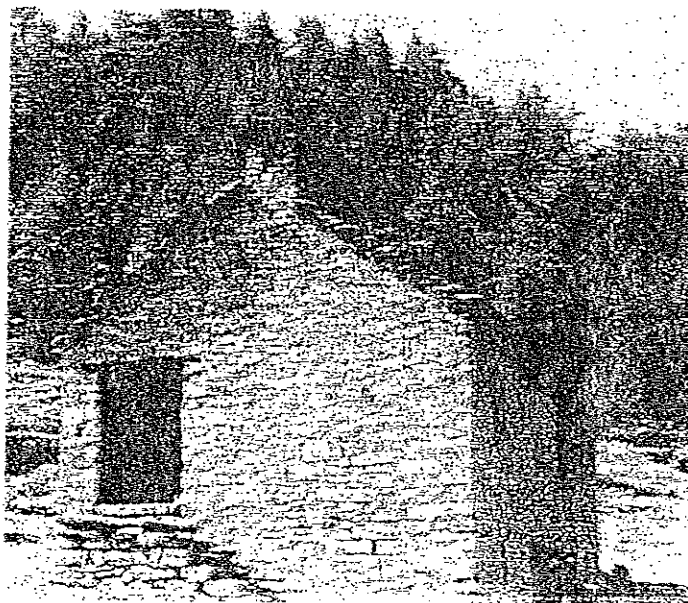


foto naturale